



## OÙ TROUVER LA PREP VIA LE CHAMP ?

La PrEP sera disponible dans les drop-in-centers (DICs) à Douala et Yaoundé :

- Horizons Femmes,
- Humanity First,
- Alternatives Cameroun,
- Alcondoms.

## À QUELLE FRÉQUENCE PUIS-JE ME PROCURER LA PREP ?

Après une ordonnance médicale, une infirmière vous dispensera la PrEP pour 30 jours au début du traitement, puis tous les mois.

Doit-on rester sous PrEP pendant toute la durée du programme ?

Il est recommandé de rester sous PrEP durant l'intégralité du programme.

## QUE ME COÛTERA LA PREP ?

La PrEP est gratuite pour toute personne éligible au programme. Toutefois, tu devras payer le coût de certains examens préalables :

- L'examen de la créatinine au début et au 6<sup>ème</sup> mois ;
- Le dépistage des IST.

Pour plus d'informations :

### YAOUNDÉ

- **Horizons Femmes Yaoundé**

222 31 43 02

Horizons\_femmes@yahoo.fr

- **Humanity First Cameroun**

695 10 31 07/676 45 04 61

humanityfirstcam@yahoo.fr

- **Renata**

### DOUALA

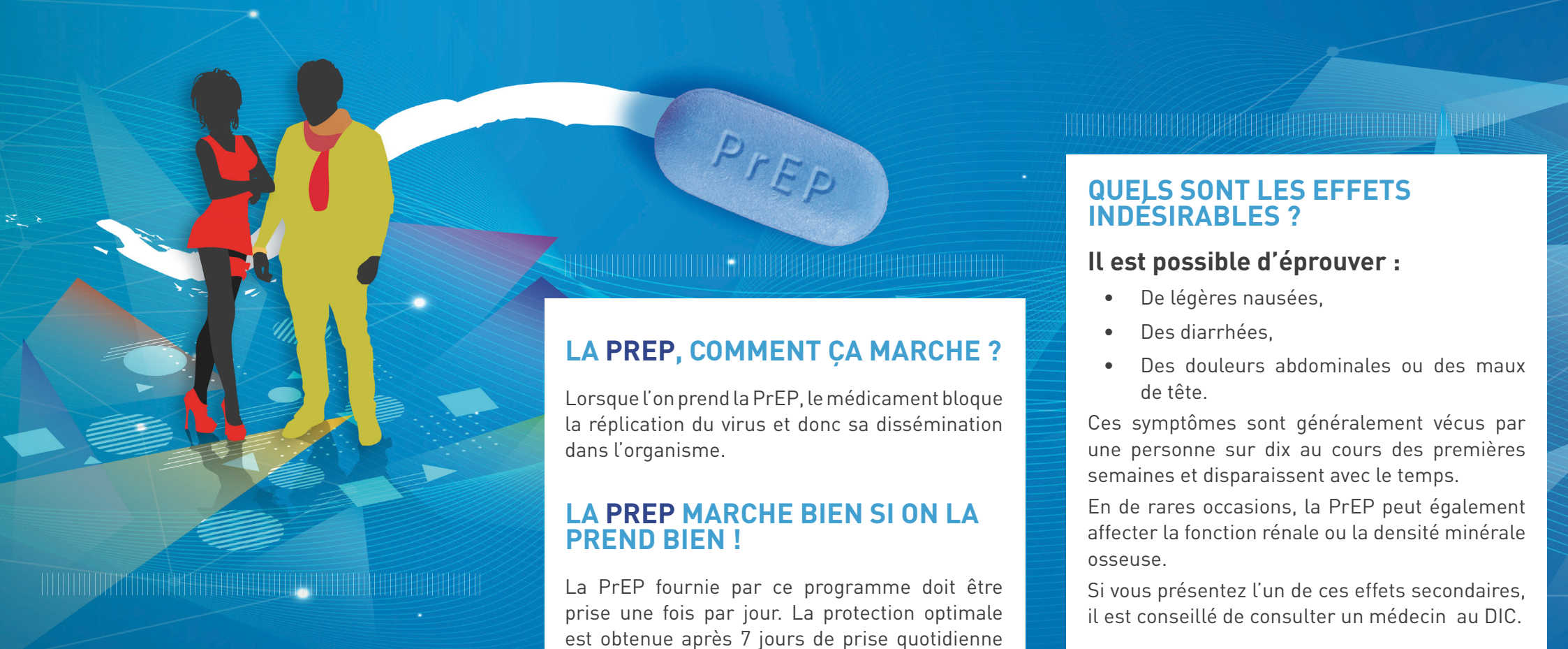
Alcondoms Douala



Protège-toi du VIH,

# Choisis la PreP !

**DISCRET**  
**PAS CONTRAIGNANT**  
**EFFICACE**



## C'EST QUOI LA PREP ?

PrEP signifie «*prophylaxie pré-exposition*». La PrEP consiste à prendre des antirétroviraux (ARV) afin d'être protégé de l'infection à VIH lors des rapports sexuels non protégés.

## SUIS-JE ÉLIGIBLE À LA PREP ?

Oui. Si tu es une TS ou un HSH répondant aux critères suivant :

- VIH négatif ;
- Agé(e) au moins de 18 ans.

## LA PREP, COMMENT ÇA MARCHE ?

Lorsque l'on prend la PrEP, le médicament bloque la réplication du virus et donc sa dissémination dans l'organisme.

## LA PREP MARCHE BIEN SI ON LA PREND BIEN !

La PrEP fournie par ce programme doit être prise une fois par jour. La protection optimale est obtenue après 7 jours de prise quotidienne chez les hommes et après 21 jours de prise quotidienne chez les femmes. Il est recommandé d'utiliser le préservatif pendant ces périodes.

La PrEP peut être prise après ou en dehors des repas.

### **N.B :**

*Vous pouvez toujours boire de l'alcool ou utiliser des drogues récréatives tout en prenant la PrEP ou encore prendre des contraceptifs hormonaux, des hormones sexuelles et des médicaments sans ordonnance.*

*Les **femmes enceintes** peuvent continuer la PrEP pendant la grossesse et l'allaitement pour se protéger et protéger leur enfant.*

## QUELS SONT LES EFFETS INDESIRABLES ?

### Il est possible d'éprouver :

- De légères nausées,
- Des diarrhées,
- Des douleurs abdominales ou des maux de tête.

Ces symptômes sont généralement vécus par une personne sur dix au cours des premières semaines et disparaissent avec le temps.

En de rares occasions, la PrEP peut également affecter la fonction rénale ou la densité minérale osseuse.

Si vous présentez l'un de ces effets secondaires, il est conseillé de consulter un médecin au DIC.

## QUE NE FAIT PAS LA PREP ?

- La PrEP n'offre pas une protection à 100% contre l'infection par le VIH
- La PrEP n'offre aucune protection contre d'autres IST
- La PrEP n'empêche pas la grossesse
- La PrEP n'est pas conseillé pour la protection contre l'infection à VIH causé par le partage des aiguilles.

**N.B :** *La PrEP intervient en complément des autres outils de réduction des risques comme le préservatif, le dépistage et le traitement.*

## OÙ TROUVER LA PREP VIA LE CHAMP ?

La PrEP sera disponible dans les drop-in-centers (DICs) à Douala et Yaoundé :

- Horizons Femmes,
- Humanity First,
- Alternatives Cameroun,
- Alcondoms.

## À QUELLE FRÉQUENCE PUIS-JE ME PROCURER LA PREP ?

Après une ordonnance médicale, une infirmière vous dispensera la PrEP pour 30 jours au début du traitement, puis tous les mois.

Doit-on rester sous PrEP pendant toute la durée du programme ?

Il est recommandé de rester sous PrEP durant l'intégralité du programme.

## QUE ME COÛTERA LA PREP ?

La PrEP est gratuite pour toute personne éligible au programme. Toutefois, tu devras payer le coût de certains examens préalables :

- L'examen de la créatinine au début et au 6eme mois ;
- Le dépistage des IST.

Pour plus d'informations :

### YAOUNDÉ

**Horizons Femmes Yaoundé**

222 31 43 02

Horizons\_femmes@yahoo.fr

**Humanity First Cameroun**

695 10 31 07/676 45 04 61

humanityfirstcam@yahoo.fr

**Renata**

### DOUALA

**Alcondoms Douala**



Protège-toi du VIH,  
**Choisis la PrEP !**

**DISCRET  
PAS CONTRAIGNANT  
EFFICACE**



## LA PREP, COMMENT ÇA MARCHE ?

Lorsque l'on prend la PrEP, le médicament bloque la réplication du virus et donc sa dissémination dans l'organisme.

## LA PREP MARCHE BIEN SI ON LA PREND BIEN !

La PrEP fournie par ce programme doit être prise une fois par jour. La protection optimale est obtenue après 7 jours de prise quotidienne chez les hommes et après 21 jours de prise quotidienne chez les femmes. Il est recommandé d'utiliser le préservatif pendant ces périodes.

La PrEP peut être prise après ou en dehors des repas.

### **N.B :**

*Vous pouvez toujours boire de l'alcool ou utiliser des drogues récréatives tout en prenant la PrEP ou encore prendre des contraceptifs hormonaux, des hormones sexuelles et des médicaments sans ordonnance.*

*Les **femmes enceintes** peuvent continuer la PrEP pendant la grossesse et l'allaitement pour se protéger et protéger leur enfant.*

## QUELS SONT LES EFFETS INDESIRABLES ?

### Il est possible d'éprouver :

- De légères nausées,
- Des diarrhées,
- Des douleurs abdominales ou des maux de tête.

Ces symptômes sont généralement vécus par une personne sur dix au cours des premières semaines et disparaissent avec le temps.

En de rares occasions, la PrEP peut également affecter la fonction rénale ou la densité minérale osseuse.

Si vous présentez l'un de ces effets secondaires, il est conseillé de consulter un médecin au DIC.

## QUE NE FAIT PAS LA PREP ?

- La PrEP n'offre pas une protection à 100% contre l'infection par le VIH
- La PrEP n'offre aucune protection contre d'autres IST
- La PrEP n'empêche pas la grossesse
- La PrEP n'est pas conseillé pour la protection contre l'infection à VIH causé par le partage des aiguilles.

**N.B :** La PrEP intervient en complément des autres outils de réduction des risques comme le préservatif, le dépistage et le traitement.

## C'EST QUOI LA PREP ?

PrEP signifie «*prophylaxie pré-exposition*». La PrEP consiste à prendre des antirétroviraux (ARV) afin d'être protégé de l'infection à VIH lors des rapports sexuels non protégés.

## SUIS-JE ÉLIGIBLE À LA PREP ?

Oui. Si tu es une TS ou un HSH répondant aux critères suivant :

- VIH négatif ;
- Agé ( e ) au moins de 18 ans.